

# Картотека интеллект-карт

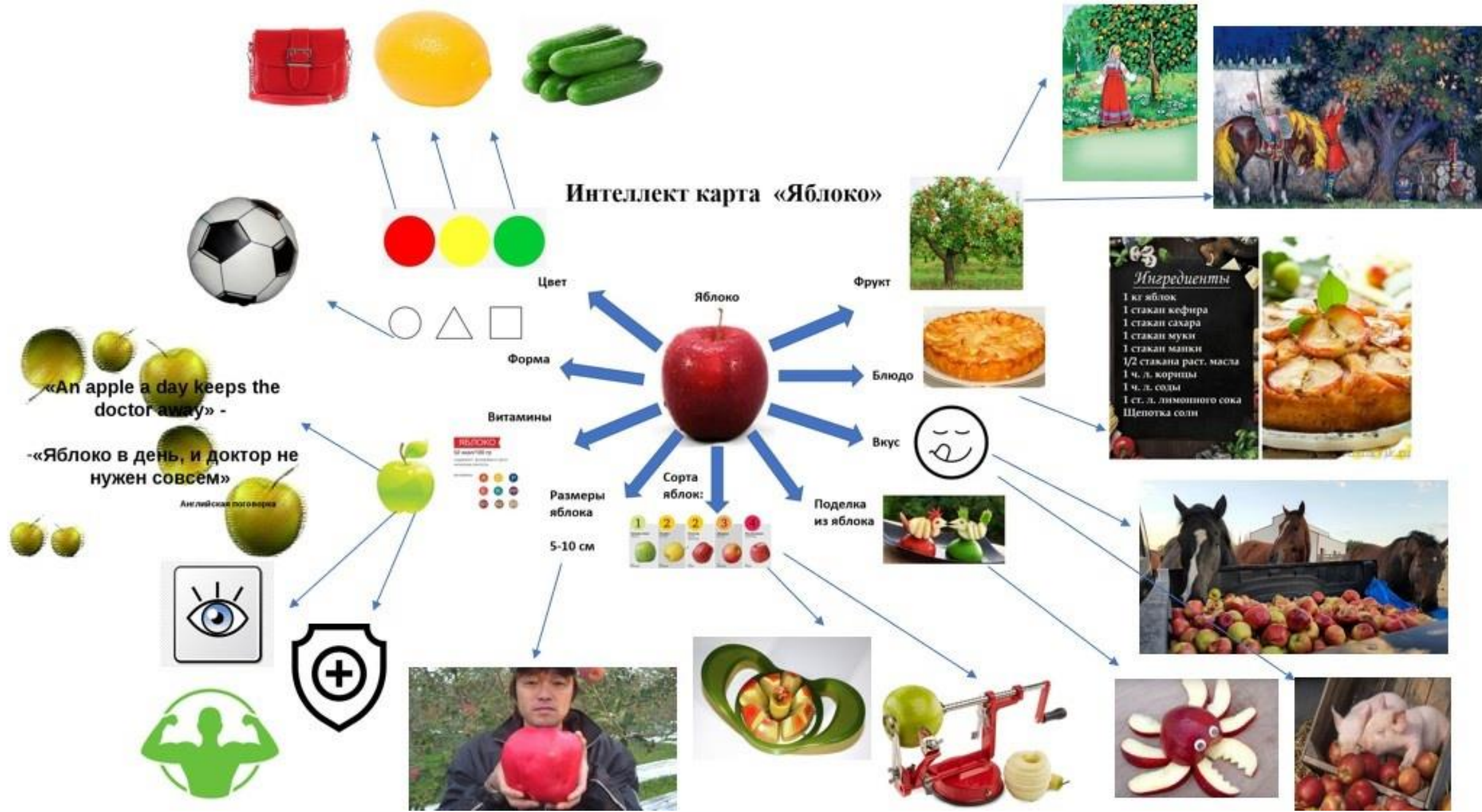


Старшая группа

2024/2025 учебный год

Подготовила воспитатель Изборг Ю.В.

# Интеллект карта «Яблоко»



«An apple a day keeps the doctor away» -

-«Яблоко в день, и доктор не нужен совсем»

Английская поговорка

**Ингредиенты**

- 1 кг яблок
- 1 стакан кефира
- 1 стакан сахара
- 1 стакан муки
- 1 стакан манки
- 1/2 стакана раст. масла
- 1 ч. л. корицы
- 1 ч. л. соды
- 1 ст. л. лимонного сока
- Щепотка соли

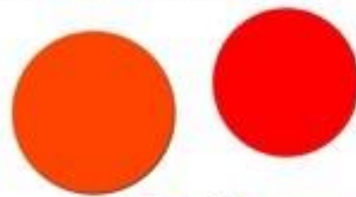


# Интеллект-карта «Апельсин»

31 марта — День апельсинов и лимонов



Апельсин  
Яблоко из  
Китая



Цветет  
круглый год



1 апельсин = 7 тарелок кукурузных хлопьев

Аромат  
апельсина  
поднимает  
настроение :)



Бергамот — вид  
апельсина и лимона



Апельсины полезны  
для сердца



Сорт Кровавый  
апельсин



Кумкват  
— карликовый апельсин



В Китае  
2,5 тыс. лет  
назад



Интересный факт



Слово «Оранжерея»  
возникло из-за апельсина



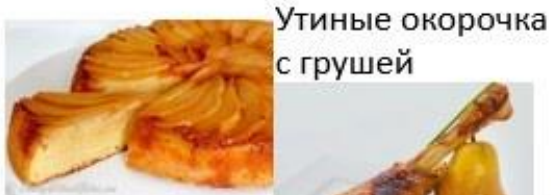
Побережье  
Средиземного  
моря



Марокко, Италия,  
Испания



# Интеллект-карта «Груша»



Грушевый пирог



**Интересный факт:** на Руси издавна из древесины грушевого дерева делали доски, которые использовали в качестве рельефной основы для печатных пряников.



**ГРУША**  
57 ккал/100 гр

содержит:  
витамины **A** **C**  
**E** **K**  
и элементы группы **B**

Дар богов

Маслянистый фрукт

Хруля

Груша



Родина груши – Древняя Греция



Сорта груш –

Вильямс, Ред Бартлет (2), Анжу, Бере Боск, Комис, Конкорд, Секкель



25 сентября отмечаем День Груши!



**Интересный факт:** у грушевого дерева очень крепкая древесина, поэтому нередко из нее делают шкафы и музыкальные инструменты.



Больше всего выращивают груш в Китае



16 млн. тонн в год

Швейцарцы делают из груши сироп, который называется «грушевый мед».

Мясо с ананасом

под сыром

Ананасовый  
пирог с безе

Ананасы  
в слоеном тесте



# Интеллект-карта «Ананас»

Ананас — наземное растение  
с колючим стеблем и листьями.



В современном мире из  
листьев ананаса,  
являющимися отходами  
производства,  
изготавливают  
экологически чистую  
ткань, прочную и  
долговечную.

Родина ананасов -  
Бразилия



Больше всего выращивают  
ананасов на Коста Рике  
3,5 млн тонн в год.



Плод ананаса можно увидеть на гербах  
двух стран — Ямайка, а также Антигуа и Барбуда

Для полного  
созревания  
ананасу нужно  
почти 3 года,  
именно поэтому  
цена на них  
выше, чем на  
другие плоды.

Обувь  
из листьев ананаса



Сорт  
Карликовый



Сорт  
Королевский



Красный ананас,  
сорт КВИН



В мире насчитывается более 80 сортов ананасов

Всемирный день ананаса отмечается 12 марта.

Сливовый сок



Сливовый пирог



Сливовое варенье



**B<sub>1</sub>**

Английская королева Елизавета II известна тем, что каждое утро ест сливы из своего сада.



Сорт Венгерка/Угорка



Сорт Мирабель

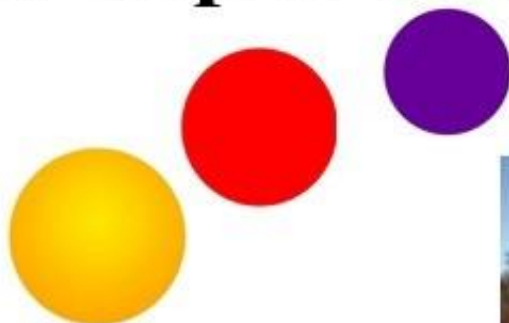


Сорт Конфетная



Всего в мире сейчас культивируется более 250 различных сортов слив.

# Интеллект-карта «Слива»



Родина сливы – Древний Египет



Пять лепестков цветка сливы символизируют мир



Сливы в Китае считаются СИМВОЛОМ ЗИМЫ



Больше всего сливы выращивают в Китае



6,6 млн тонн в год



Румыния на 2 месте



Сливы могут понижать повышенную температуру тела при жаре так же, как и малина



# Интеллект-карта «Гранат»

Салат  
«Гранатовый браслет»



Свинина с гранатом



Зернистое яблоко  
Гранат



Оружие назвали «граната» именно из-за сходства с плодом – зёрнами и разлетающимися осколками гранаты.



Во время вскрытия египетских пирамид обнаружилось, что усопшим правителям в саркофаг клали гранат. Этот плод считали священным и способным дать новую жизнь.

Родина граната – Северная Африка, Иран



Больше всего выращивают гранаты в Азии



Красный гранат



Зеленый гранат



Желтый гранат



26 октября ежегодный праздник граната в Азербайджане